

# DIGIEVER

Integrated IP Video Surveillance Solutions



## Серия DIGIEVER NVR

Автономные сетевые видеорегистраторы на базе Linux



Полноценная сетевая система видеонаблюдения с локальным мониторингом, удалённым доступом и высокоскоростной записью мегапиксельных видеопотоков

Список совместимых Брендов и Партнеров



Дистрибутор в Республике Беларусь

DATASTREAM

ООО "Датастрим ДЕП"

220113 РБ, г.Минск, ул. Мележа 1, офис 1309

Тел.: +375 (17) 268-05-05

sales@datastream.by http://www.datastream.by

Для получения более подробной информации посетите сайт [www.digiever.com](http://www.digiever.com)



## Мощный функционал DIGIEVER NVR

DIGIEVER предлагает новую серию моделей автономных сетевых видеорегистраторов DS-8200-RM Pro, DS-4200 Pro, DS-2100 Pro, DS-1100 Pro, DS-4000 и DS-2000, разработанных на базе операционной системы Linux, а также высокопроизводительных процессоров. Модели данных серий могут вести запись с IP камер видеонаблюдения по 36 каналам с одного сервера и по 144 каналам с нескольких серверов. Видеорегистраторы DIGIEVER поддерживают локальное отображение в формате Full HD, удаленный мониторинг, обеспечивают высочайшее качество записи и воспроизведения. Все требования к мониторингу могут быть удовлетворены в любом месте и в любое время, благодаря удаленному управлению через веб-браузер или с помощью IOS и Android приложений.

### Чистейшее локальное отображение Full HD

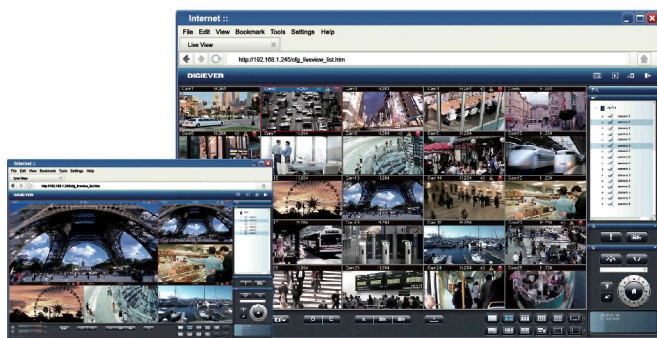
- Различные режимы отображения
- Отображение Full HD 200 к/с
- Отображение HD 300 к/с
- Удобное управление PTZ и скоростными куполами
- Цифровой зум

Видеорегистраторы DIGIEVER предлагают локальное отображение в режиме 1/4/6/9/12/16/20/25 дисплеев. Поддержка подключения через HDMI/VGA или HDMI/DVI выходы позволяет достичь высочайшего качества изображения. Пользователь может записывать видео с 25 каналов в реальном времени с частотой 30 кадров/с, а также регулировать наклон, поворот и увеличение IP камеры, управлять настройками через специальный интерфейс.

- Прим. 1. Частота кадров при локальном отображении в формате Full HD/HD зависит от формата сжатия H.264. камеры  
 Прим. 2. Максимальная частота кадров может меняться в зависимости от окружающих условий.  
 Прим. 3. Максимальное разрешение при трансляции и воспроизведении - вплоть до Full HD.  
 Прим. 4. Локальное отображение поддерживается моделями рядов DS-8200-RM Pro, DS-4200 Pro, DS-2100 Pro, DS-1100 Pro.



HDMI/VGA или HDMI/DVI видео выходы



Удаленный мониторинг в любое время в любом месте

### Мощное управление событиями

- Запись происходящих событий
- Уведомления по E-Mail
- Отправка изображений и видео по E-Mail
- Звуковая сигнализация
- Полный контроль пользователем
- Сервис мгновенных сообщений (СМС)



Events			
Потеря сигнала камеры	Обнаружение движения	Внешние события (HTTP in)	Встроенные цифровые входы
Actions			
Запись событий	Email уведомления	Видео по Email	Изображения по Email
Встроенные цифровые выходы	Контроль пользователем	Звуковая сигнализация	СМС

В зависимости от происходящих событий видеорегистраторы DIGIEVER могут выполнять различные действия. Кроме того, благодаря встроенному DI/DO, пользователь может подключать к нему различные устройства, например, пожарный извещатель.

- Прим. 1. Встроенный DI/DO присутствует в моделях ряда DS-8200-RM Pro, DS-4200 Pro, DS-4000, DS-2000.

### Просмотр в режиме реального времени

- Multi-NVR Server мониторинг
- Поддержка нескольких web браузеров
- Различные режимы наблюдения
- Удобное управление PTZ устройствами
- Цифровой Zoom +/-

DIGIEVER NVR позволяет использовать 5 основных браузеров, включая IE, Chrome, Firefox, Safari и Opera. При использовании браузеров доступно использование режимов отображения на 1/4/8/9/10/12/16/20/25/30/36/42/49, 5+1/12+1 канала и режим свитчера. Поддерживается до 36 каналов с одного сервера. DIGIEVER NVR может быть соединен с несколькими серверами, максимальная емкость системы составляет 144 канала.

### Отличная запись видео

- Различные форматы сжатия
- Различные режимы записи
- Поддержка ONVIF, Generic RTSP и MJPEG
- Гибкие настройки записи видео
- Многоканальность при записи и мониторинге

DIGIEVER NVR поддерживают MJPEG, MPEG-4 и H.264. форматы сжатия, что обеспечивает высочайшее качество записи. Для того, чтобы повысить эффективность мониторинга и записи, пользователь может настроить любые параметры по своему усмотрению для каждой камеры (время записи, перезапись существующих клипов, формат видео, частоту кадров и так далее).

### Интуитивный просмотр в многоканальном режиме

- Удобный поиск видео по дате, времени, событию и восстановленным файлам
- Покадровый просмотр
- Экспорт записанных файлов
- Снятие скриншотов

DIGIEVER NVR позволяет пользователю производить поиск записи по дате, времени, номеру канала, типу записи (обычная или по-событию). Пользователь может выбрать любой необходимый режим 1/4/9/16 окон. Пауза и перемотка позволяют удобно управлять просмотром записи.

## Продвинутая и надёжная система безопасности

- Стабильная и надёжная система на базе ОС Linux
- Детализированный протокол работы
- Управление привилегиями пользователей
- Гибкая настройка разрешенных IP адресов для контроля доступа

Энергосберегающие DIGIEVER NVR разработаны на базе ОС Linux, что позволяет эффективно избежать несанкционированного доступа и вирусных атак, а протоколы работы позволяют быстро проводить диагностику неисправностей. Кроме того, администратор может настроить доступ различных групп пользователей и контролировать подключаемые IP адреса с помощью «белых» и «черных» списков.

## Превосходное исполнение корпуса

- Высокая пропускная способность сети для высококачественной записи
- Поддержка HDD дисков объемом до 4 Тб
- RAID интерфейс с поддержкой функции «горячей» замены
- Функция автовосстановления данных

DIGIEVER NVR работают на основе процессоров Intel/RISC, что обеспечивает отличное качество записи и пропускную способность сети до 360/150 Мбит/с. Пользователь может настроить JBOD, RAID 0, 1, 5, 10 как с помощью дисплея, так и веб-браузера. Функция «горячей» замены HDD дисков объемом до 4 Тб позволяет заменить отказавшие диски без выключения сервера. Кроме того, DIGIEVER NVR автоматически возобновляют работу при отключении питания и имеют встроенные DI/DO (4 входа и 2 выхода).

Примечание 1. Поддерживаемая емкость одного HDD составляет до 4 Тб для DS-8200-RM Pro Series, DS-4200-RM Pro Series, DS-4200 Pro Series, DS-2100 Pro Series, DS-1100 Pro Series и DS-2000 Series.

Примечание 2. RAID 10 поддерживается регистраторами DS-4200 Pro Series, DS-4200-RM Pro Series и DS-8200-RM Pro Series.

## Оригинальное архивирование на USB

- Резервное копирование по дням, часам и каналам
- Специальная кнопка резервного копирования с использованием интерфейса USB



Примечание 1. \* Аппаратная кнопка резервного копирования и программное резервное копирование поддерживается регистраторами DS-8200-RM Pro Series, DS-4200-RM Pro Series, DS-4200 Pro Series, DS-4000 Series, DS-2000 Series.

\*\* Программное резервное копирование поддерживается регистраторами DS-2100 Pro Series и DS-1100 Pro Series.

## «Умный» мониторинг через мобильные устройства

- Мониторинг через мобильные устройства на базе iOS и Android
- «Умный» EZ поиск видеорегистратора
- Простая установка за 5 шагов
- Управление с помощью мыши и клавиатуры



Независимо от вашего месторасположения, вы можете в реальном режиме наблюдать и контролировать PTZ камеры через мобильные устройства на базе iOS и Android. Кроме того, EZ поиск позволяет быстро найти видеорегистратор в сети и удаленно подключиться к нему через веб-браузер. А с помощью клавиатуры и USB мыши пользователь может настроить систему всего за 5 простых шагов.



Протокол работы для диагностики неисправностей

## Функция двойного IP

- Полная безопасность и защита данных
- Гибкая система управления сетью
- Повышенная эффективность сети и стабильность ее пропускной способности

Видеорегистраторы DIGIEVER NVR легко настроить, используя такие востребованные функции, как прокси для подключения различных сегментов сети, даже если один из элементов находится в глобальной, а другой – в локальной сети. Функция двойного IP позволяет пользователям максимально повысить эффективность использования сети и стабильность ее пропускной способности. Двойной IP значительно повышает защиту от несанкционированного хищения данных и невозможности доступа к камерам.



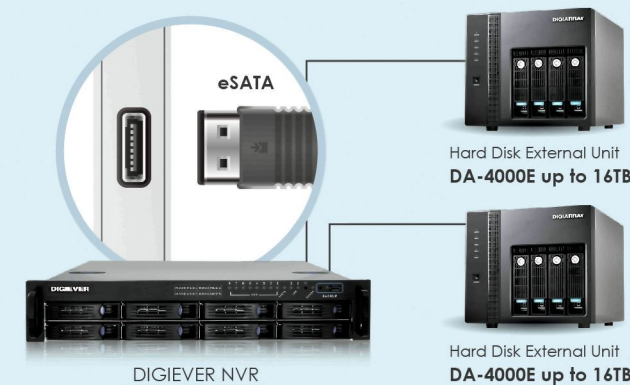
Прим1. Применение двойного IP возможно в сериях DS-8200-RM Pro, DS-4200-RM Pro, DS-4200 Pro

## DIGIARRAY DA-4000E




### Блок расширения для DIGIEVER NVR





- Высокая производительность RAID интерфейса и возможность «горячей» замены
- Подключение двух DIGIARRAY на 8 HDD каждый
- Объем памяти DA-4000E - до 16 Тб

DIGIARRAY представляет собой внешнее хранилище данных для видеорегистраторов DIGIEVER. К одному регистратору можно подключить два DIGIARRAY с общим объемом памяти до 32 Тб, что позволяет удовлетворить любые нужды по хранению данных. С большим объемом памяти пользователь может повысить разрешение записи видео, частоту кадров и пр.



## Сравнение DIGIEVER NVR

DIGIEVER NVR	DS-8200-RM Pro Series	DS-4200-RM Pro Series	DS-4200 Pro Series
			
<b>Модели DIGIEVER NVR</b>	DS-8236/8232/8225/8220/8216/8212/8209-RM Pro	DS-4236/4232/4225/4220/4216/4212/4209-RM Pro	DS-4236/4232/4225/4220/4216/4212/4209/4205 Pro
<b>Количество поддерживаемых каналов</b>	До 36/32/25/20/16/12/9	До 36/32/25/20/16/12/9	До 36/32/25/20/16/12/9/5
<b>Операционная система</b>	Linux-embedded	Linux-embedded	Linux-embedded
<b>Пропускная способность<sup>1</sup></b>	360Mbps	360Mbps	360Mbps
<b>Локальный дисплей Full HD<sup>2</sup></b>	Да (HDMI/VGA)	Да (HDMI/VGA)	Да (HDMI/VGA)
<b>Частота кадров при Full HD/HD<sup>3</sup></b>	До 200/300fps	До 200/300fps	До 200/300fps
<b>Ёмкость хранилища на HDD</b>	До 4TB	До 4TB	До 4TB
<b>Максимальная ёмкость<sup>4</sup></b>	До 32TB (2.5"/3.5" SATA HDD x 8)	До 16TB (2.5"/3.5" SATA HDD x 4)	До 16TB (2.5"/3.5" SATA HDD x 4)
<b>Каретки HDD</b>	8	4	4
<b>Мульти-серверный мониторинг NVR<sup>5</sup></b>	Да (До 144 channels)		
<b>Формат видео</b>	MJPEG, MPEG-4, H.264 (Depending on the camera models)		
<b>Конфигурации дисков</b>	Single, JBOD, RAID 0/1/5/10	Single, JBOD, RAID 0/1/5/10	Single, JBOD, RAID 0/1/5/10
<b>CPU</b>	Intel	Intel	Intel
<b>Встроенные цифровые вх/вых (DI/DO)</b>	4 вх, 2 вых	4-вх, 2-вых	4-вх, 2-вых
<b>Архивирование по USB</b>	Да	Да	Да
<b>Порты LAN<sup>6</sup></b>	Gigabit x 2	Gigabit x 2	Gigabit x 2
<b>Порты USB</b>	Спереди: USB 3.0 x 1 (Для архивир. по USB) Сзади: USB 2.0 x 4	Спереди: USB 3.0 x 1 (Для архивир. по USB) Rear: USB2.0 x 4	Спереди: USB 2.0 x 2 (Одно действие для архивирования на USB) Rear: USB2.0 x 4
<b>Габариты</b>	88.1(В) x 481(Ш) x 661.65(Д) мм	44.1(В) x 481(Ш) x 661.65(Д) мм	184.94(В) x 205.3(Ш) x 245.8(Д) мм

DIGIEVER NVR	DS-2100 Pro Series	DS-1100 Pro Series	DS-4000 Series	DS-2000 Series
				
<b>Модели DIGIEVER NVR</b>	DS-2136/2132/2125/2120/2116/2112/2109/2105 Pro	DS-1136/1132/1125/1120/1116/1112/1109/1105 Pro	DS-4032/4025/4020/4016/4012/4009/4005	DS-2032/2025/2020/2016/2012/2009/2005
<b>Количество поддерживаемых каналов</b>	До 36/32/25/20/16/12/9/5	До 36/32/25/20/16/12/9/5	До 32/25/20/16/12/9/5	До 32/25/20/16/12/9/5
<b>Операционная система</b>	Linux-embedded	Linux-embedded	Linux-embedded	Linux-embedded
<b>Пропускная способность<sup>1</sup></b>	360Mbps	360Mbps	150Mbps	150Mbps
<b>Локальный дисплей Full HD<sup>2</sup></b>	Да (HDMI/DVI-I)	Да (HDMI/DVI-I)	-	-
<b>Частота кадров при Full HD/HD<sup>3</sup></b>	До 200/300fps	До 200/300fps	-	-
<b>Ёмкость хранилища на HDD</b>	До 4TB	До 4TB	До 3TB	До 4TB
<b>Максимальная ёмкость<sup>4</sup></b>	До 8TB (2.5"/3.5" SATA HDD x 2)	До 4TB (2.5"/3.5" SATA HDD x 1)	До 12TB (2.5"/3.5" SATA HDD x 4)	До 8TB (2.5"/3.5" SATA HDD x 2)
<b>Каретки HDD</b>	2 (internal)	1 (internal)	4	2
<b>Мульти-серверный мониторинг NVR<sup>5</sup></b>	Да (До 144 channels)			
<b>Формат видео</b>	MJPEG, MPEG-4, H.264 (Depending on the camera models)			
<b>Конфигурации дисков</b>	Single, JBOD, RAID 0/1	Single	Single, JBOD, RAID 0/1/5	Single, JBOD, RAID 0/1
<b>CPU</b>	Intel	Intel	RISC	RISC
<b>Встроенные цифровые вх/вых (DI/DO)</b>	-	-	4-вх, 2-вых	4-вх, 2-вых
<b>Архивирование по USB</b>	Да	Да	Да	Да
<b>Порты LAN<sup>6</sup></b>	Gigabit x 1	Gigabit x 1	Gigabit x 1	Gigabit x 1
<b>Порты USB</b>	USB 3.0 x 2 and USB 2.0 x 4	USB 3.0 x 2 and USB 2.0 x 4	Спереди: USB 2.0 x 1 (For USB back up) Rear: USB2.0 x 2	Спереди: USB 2.0 x 1 (For USB back up) Rear: USB2.0 x 2
<b>Габариты</b>	63.2(В) x 295(Ш) x 271 (Д) мм	58.5(В) x 237(Ш) x 192(Д) мм	184.94(В) x 205.3(Ш) x 245.8(Д) мм	164.94(В) x 114.97(Ш) x 246.1(Д) мм

Замечание 1. Зависит от используемого сетевого оборудования

Замечание 2. Просмотр живого и записанного видео возможен с разрешением до Full HD

Замечание 3. Частота кадров при локальном отображении Full HD зависит от формата сжатия камеры H.264

Замечание 4. Система обычно поставляется без HDD

Замечание 5. Мульти-серверный просмотр не поддерживается на локальном мониторе

Замечание 6. Рекомендуется подключать камеры к NVR через гигабитный коммутатор

Внешний вид и характеристики оборудования могут быть изменены без предварительного предупреждения