

Пластиковые распределительные
лотки LANMASTER

Пластиковые распределительные лотки для оптоволоконного кабеля

Кабель-каналы (лотки) для оптического кабеля предназначены для прокладки оптических линий связи в центрах обработки данных и защиты уложенных в них волоконно-оптических кабелей.

Оптический кабель-канал является идеальным решением при организации кабельных потоков магистрального оптического кабеля, оптических патч-кордов и кабельных сборок. Сочетает в себе элегантный внешний вид, легкость монтажа и обслуживания.

Прокладка кабельных каналов поверху шкафов обеспечивает более эффективное охлаждение оборудования, за счет отсутствия необходимости прокладки кабельных трасс под фальшполом, что может создавать препятствия для циркуляции воздушных потоков системы охлаждения. Грамотно спланированные и организованные кабельные потоки занимают меньше пространства, исключают беспорядок и запутанность кабелей, а также надежно предохраняют кабели от внешних повреждений.

Для производства элементов кабель-канала для оптического кабеля применяются огнезащитные материалы, соответствующие GB/T2048-1996 FV-0. Материал прямых участков - ПВХ, соединительные части выполнены из высокопрочного пластика АБС.

Технические характеристики

1. Материал

Прямые участки: ПВХ.

Соединительные элементы: АБС

2. Стандарты

JB/T 9660-1999. GB/T 2408-2008

3. Низкотемпературный тест

Отсутствие трещин и разрушений при воздействии температурой -40°C в течение 16 часов.

4. Высокотемпературный тест

Нагрев образца до температуры $+60^{\circ}\text{C}$ и одновременное создание бокового давления 20 Н.

Стандарт: Изменение формы не более 2 мм.

LANMASTER: Изменение формы не более 0,85 мм.

5. Уровень горючести

Стандарт: после 10 сек. воздействия открытым пламенем затухание через 30 сек.

LANMASTER: после 10 сек. воздействия затухание через 2 сек.

6. Сопротивление изоляции

Стандарт: не менее 5 МΩ.

LANMASTER: не менее 100 МΩ.

При влажности 93% и температуре $+40^{\circ}$ в течение 48 часов сопротивление изоляции не менее 100KΩ

7. Высоковольтный пробой

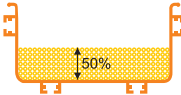
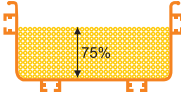
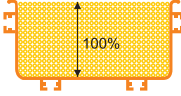
Отсутствие пробоя при воздействии напряжении 42 кВ в течение 60 сек.

Пластиковые распределительные лотки для оптоволоконного кабеля

LAN-OT100x120

Прямая секция оптического лотка,
100x120 мм, 2 метра, желтая

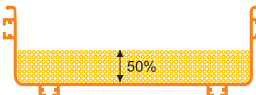
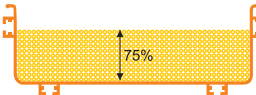
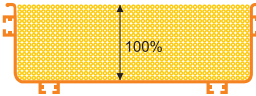


Заполнение	2mm Fiber	3mm Fiber
	955	424
	1433	636
	1910	848

LAN-OT100x240

Прямая секция оптического лотка,
100x240 мм, 2 метра, желтая

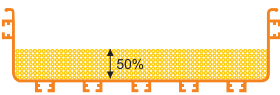
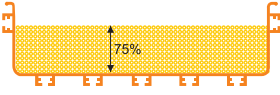
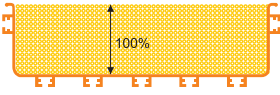


Заполнение	2mm Fiber	3mm Fiber
	1910	849
	2866	1273
	3821	1698

LAN-OT100x360

Прямая секция оптического лотка,
100x360 мм, 2 метра, желтая



Заполнение	2mm Fiber	3mm Fiber
	2940	1308
	4409	1957
	6369	2611

Пластиковые распределительные лотки для оптоволоконного кабеля: аксессуары

Соединитель оптического лотка 120 и 240

Назначение:

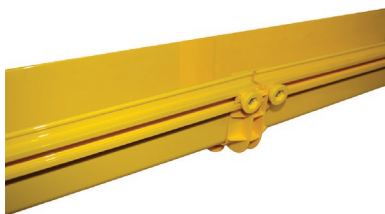
Прямое соединение секций лотков одинаковой ширины между собой. Соединений монтажных аксессуаров и прямых секций.

Состав комплекта:

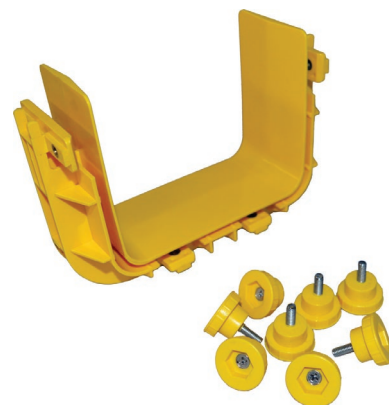
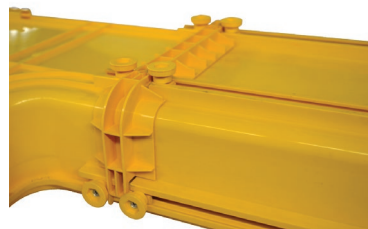
соединительный элемент – 1 шт
пластиковый винт – 8 шт

LAN-OT120-CN	Соединитель оптического лотка 120 мм, желтый
LAN-OT240-CN	Соединитель оптического лотка 240 мм, желтый

Соединение двух прямых секций шириной 120мм



Соединение прямой секции лотка с T-соединителем (240 мм), вид снизу



Соединитель оптического лотка 360 мм

Назначение:

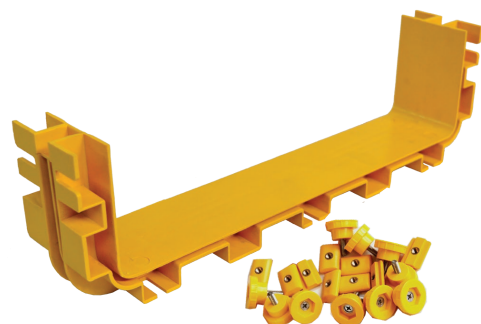
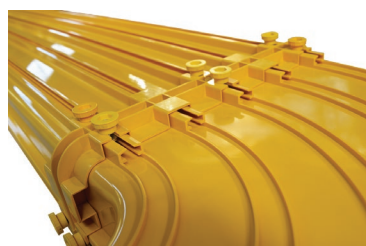
Прямое соединение секций лотков одинаковой ширины между собой. Соединений монтажных аксессуаров и прямых секций.

Состав комплекта:

соединительный элемент – 1 шт
пластиковый винт – 10 шт
пластиковая гайка – 10 шт

LAN-OT360-CN	Соединитель оптического лотка 360 мм, желтый
--------------	--

Соединение прямой секции лотка с горизонтальным поворотом, вид снизу



Горизонтальный поворот 90°

Назначение:

Организация поворота трассы в горизонтальной плоскости.
Соединение двух секций под углом 90°.

Состав комплекта:

поворотный элемент – 1 шт

LAN-OT120-HC90	Горизонтальный поворот 90° оптического лотка 120 мм, желтый
LAN-OT240-HC90	Горизонтальный поворот 90° оптического лотка 240 мм, желтый
LAN-OT360-HC90	Горизонтальный поворот 90° оптического лотка 360 мм, желтый



Соединение двух прямых секций
через горизонтальный поворот (120мм)



Для организации данного соединения
понадобится:

поворотный элемент LAN-OTxxx-HC90 – 1 шт
соединитель лотка LAN-OTxxx-CN – 2 шт

Внешний изгиб 45°

Назначение:

Организация поворота трассы в вертикальной плоскости вниз.
Внешнее соединение двух секций лотков под углом 45°.

Состав комплекта:

поворотный элемент – 1 шт

LAN-OT120-EC45	Внешний изгиб 45° оптического лотка 120 мм, желтый
LAN-OT240-EC45	Внешний изгиб 45° оптического лотка 240 мм, желтый
LAN-OT360-EC45	Внешний изгиб 45° оптического лотка 360 мм, желтый



Соединение прямых секций
через внешний изгиб



Для организации данного соединения
понадобится:

поворотный элемент LAN-OTxxx-EC45 – 1 шт
соединитель лотка LAN-OTxxx-CN – 2 шт

Внутренний изгиб 45°

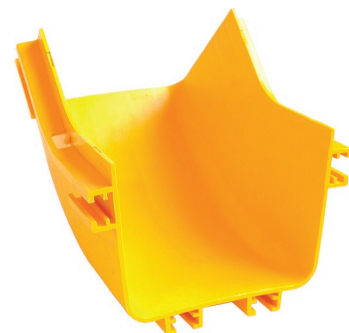
Назначение:

Организация поворота трассы в вертикальной плоскости вверх.
Внутреннее соединение двух секций лотков под углом 45°.

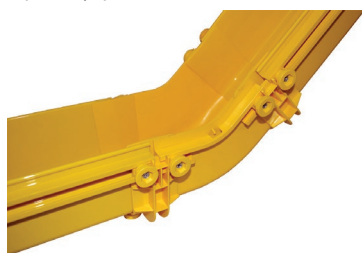
Состав комплекта:

поворотный элемент – 1 шт

LAN-OT120-IC45	Внутренний изгиб 45° оптического лотка 120 мм, желтый
LAN-OT240-IC45	Внутренний изгиб 45° оптического лотка 240 мм, желтый
LAN-OT360-IC45	Внутренний изгиб 45° оптического лотка 360 мм, желтый



Соединение двух прямых секций
через внутренний изгиб (120мм)



Для организации данного соединения
понадобится:

поворотный элемент LAN-OTxxx-IC45 – 1 шт
соединитель лотка LAN-OTxxx-CN – 2 шт

T – соединитель

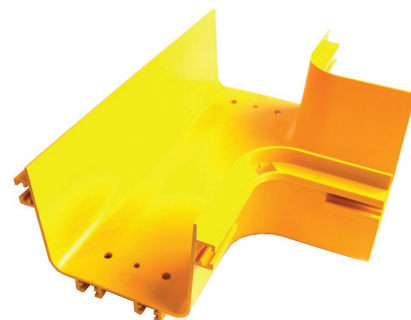
Назначение:

Организация T-образного ответвления трассы в горизонтальной
плоскости. T-образное соединение секций лотков одинаковой
ширины.

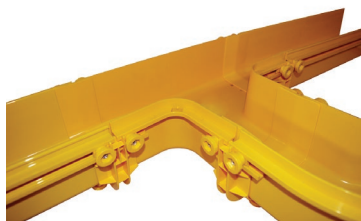
Состав комплекта:

соединительный элемент – 1 шт

LAN-OT120-ET	T-соединитель оптического лотка 120 мм, желтый
LAN-OT240-ET	T-соединитель оптического лотка 240 мм, желтый
LAN-OT360-ET	T-соединитель оптического лотка 360 мм, желтый



Соединение трех прямых секций
через T-соединитель



Для организации данного соединения
понадобится:

T-соединитель LAN-OTxxx-ET – 1 шт
соединитель лотка LAN-OTxxx-CN – 3 шт

Горизонтальный отвод от 240 к 120

Назначение:

Организация Т-образного ответвления трассы шириной 120мм от трассы шириной 240мм в горизонтальной плоскости.

Состав комплекта:

поворотный элемент – 1 шт

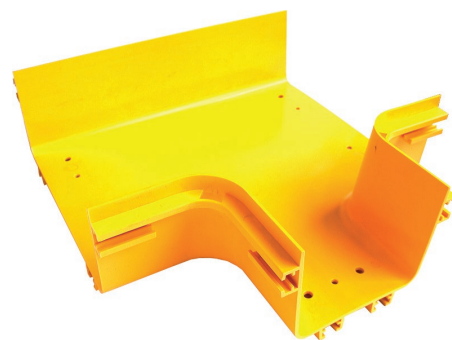
LAN-OT240-HT120	Горизонтальный отвод с лотка 240 мм на лоток 120 мм, желтый
-----------------	---

Соединение двух прямых секций 240мм и прямой секции 120мм



Для организации данного соединения понадобится:

поворотный элемент LAN-OT240-HT120 – 1 шт
соединитель лотка LAN-OT120-CN – 1 шт
соединитель лотка LAN-OT240-CN – 2 шт



X – соединитель

Назначение:

Организация X-образного ответвления трассы в горизонтальной плоскости. X-образное соединение секций лотков одинаковой ширины.

Состав комплекта:

соединительный элемент – 1 шт

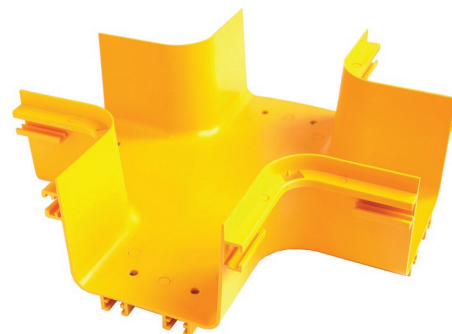
LAN-OT120-XT	X-соединитель оптического лотка 120 мм, желтый
LAN-OT240-XT	X-соединитель оптического лотка 240 мм, желтый
LAN-OT360-XT	X-соединитель оптического лотка 360 мм, желтый

Соединение нескольких прямых секций и элементов через X-соединитель



Для организации данного соединения понадобится:

X-соединитель LAN-OTxxx-XT – 1 шт
соединитель лотка LAN-OTxxx-CN – 4 шт



Горизонтальный переход 240/120 и 240/360

Назначение:

Организация горизонтального перехода на лоток другой ширины. Прямое соединение двух секций лотков разной ширины.

Состав комплекта:

соединительный элемент – 1 шт

LAN-OT240-RD120	Горизонтальный переход с лотка 240 мм на лоток 120 мм, желтый
LAN-OT360-RD240	Горизонтальный переход с лотка 360 мм на лоток 240 мм, желтый



Соединение двух прямых секций 240мм и прямой секции 120мм



Для организации данного соединения понадобится:

соединительный элемент LAN-OT240-RD120 – 1 шт
соединитель лотка LAN-OT120-CN – 1 шт
соединитель лотка LAN-OT240-CN – 1 шт

Вертикальный отвод с лотка 240 на 120

Назначение:

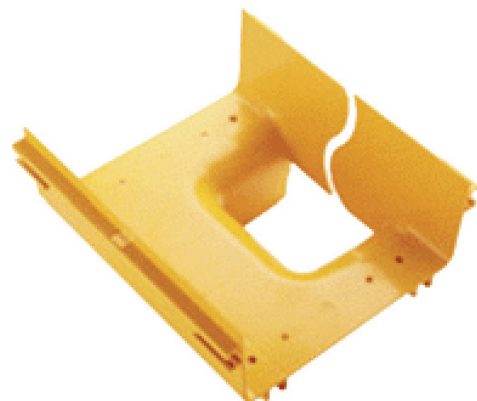
Организация ответвления трассы шириной 120мм от трассы шириной 240мм, организация спуска части кабеля, ответвления от основной трассы. Вертикальное соединение секций лотка разной ширины.

В боковой части предусмотрено отверстие для вывода отдельных единичных кабелей.

Состав комплекта:

соединительный элемент – 1 шт

LAN-OT240-VT120	Вертикальный отвод с лотка 240 мм на лоток 120 мм, желтый
-----------------	---



Ответвление трассы шириной 120мм от трассы шириной 240мм



Для организации данного соединения понадобится:

T-соединитель LAN-OT240-VT120 – 1шт
соединитель лотка LAN-OT120-CN – 1 шт
соединитель лотка LAN-OT240-CN – 2 шт

Пластиковые распределительные лотки для оптоволоконного кабеля: аксессуары

Кабельный спуск с лотка в гофротрубу

Назначение:

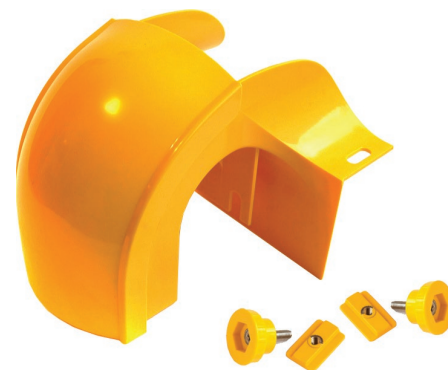
Организация вертикального спуска кабеля в гофротрубу с сохранением требуемого радиуса изгиба.

Состав комплекта:

кабельный спуск – 1 шт

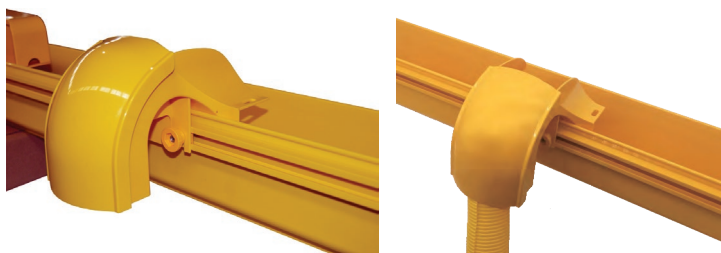
крышка спуска – 1 шт

пластиковый винт + пластиковая гайка – 2 шт



LAN-OT120-OS	Спуск кабельный под трубу, с крышкой для лотка , желтый
--------------	---

Кабельный спуск с прямой секции лотка в гофротрубу



Для организации данного соединения понадобится:

кабельный спуск LAN-OT120-OS – 1шт
гофротруба LAN-OT-TUBE – 1шт

Кабельный спуск с лотка в лоток 120мм

Назначение:

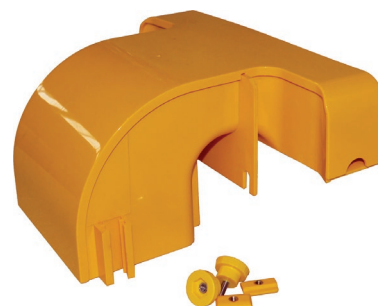
Организация вертикального спуска кабеля в лоток 120мм с сохранением требуемого радиуса изгиба.

Состав комплекта:

кабельный спуск – 1 шт

крышка спуска – 1 шт

пластиковый винт + пластиковая гайка – 2 шт



LAN-OT120-OB	Спуск кабельный под лоток 120 мм с крышкой, желтый
--------------	--

Кабельный спуск от прямой секции лотка в лоток 120мм



Для организации данного соединения понадобится:

кабельный спуск LAN-OT120-OB – 1шт
соединитель лотка LAN-OT120-CN – 1 шт



Пластиковые распределительные лотки для оптоволоконного кабеля: аксессуары

Торцевая накладка

Назначение:

Обеспечение заданного радиуса изгиба и защита кабелей от повреждений при вертикальном спуске через открытый торец лотка.

Состав комплекта:

торцевая накладка – 1 шт

пластиковый винт – 4 шт

LAN-OT120-TS	Торцевая накладка оптического лотка 120 мм, желтая
LAN-OT240-TS	Торцевая накладка оптического лотка 240 мм, желтая



Торцевая накладка установленная на лотке шириной 120мм:



Торцевая заглушка

Назначение:

Предназначена для установки на открытые торцы лотков и аксессуаров, в местах окончания трассы.

Состав комплекта:

торцевая заглушка – 1 шт

металлический болт + пластиковая гайка – 4 шт

LAN-OT120-ND	Торцевая заглушка оптического лотка 120 мм, желтая
LAN-OT240-ND	Торцевая заглушка оптического лотка 240 мм, желтая
LAN-OT360-ND	Торцевая заглушка оптического лотка 360 мм, желтая



Торцевая заглушка установленная на лотке шириной 240мм



Гофротруба 38мм

Назначение:

Организация отвода кабелей от вертикального спуска, с сохранением требуемого радиуса изгиба. Вывод кабеля через верх лотка.

Состав комплекта:

гофротруба 3м – 1 шт

крепление для трубы – 1 шт

LAN-OT-TUBE	Гофротруба 38 мм для кабельного спуска, с разрезом, желтая
-------------	--



Пластиковые распределительные лотки для оптоволоконного кабеля: крепеж

Профиль монтажный

Назначение:

Предназначен для крепления всех типов лотков к потолочным шпилькам.

Состав комплекта:

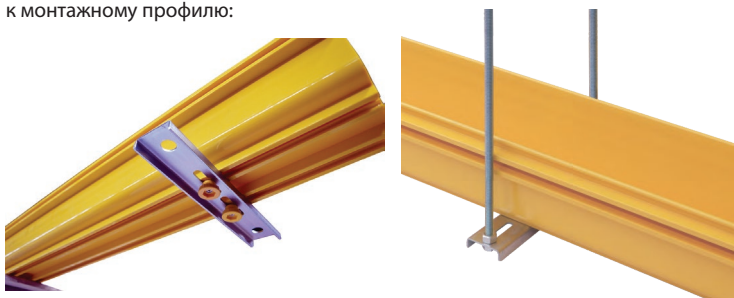
профиль монтажный – 1 шт

пластиковый винт + пластиковая гайка – 2 шт



LAN-OT120-BAR	Профиль для монтажа оптического лотка 240 мм
LAN-OT240-BAR	Профиль для монтажа оптического лотка 240 мм
LAN-OT360-BAR	Профиль для монтажа оптического лотка 360 мм

Крепление лотка 120мм к монтажному профилю:



Кронштейн подвесной

Назначение:

Предназначен для крепления всех типов лотков к потолку, или к лестничному лотку.

Состав комплекта:

кронштейн подвесной – 1 шт

пластиковый винт + пластиковая гайка – 2 шт

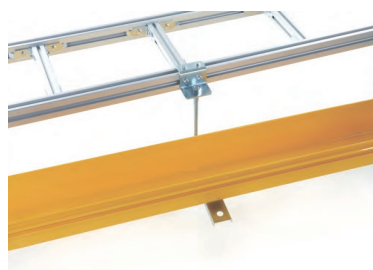
LAN-OT120-HS	Кронштейн для оптического лотка 120 мм
LAN-OT240-HS	Кронштейн для оптического лотка 240 мм
LAN-OT360-HS	Кронштейн для оптического лотка 360 мм



Крепление лотка 120мм к монтажному кронштейну:



Крепление лотка 120мм к лестничному лотку при помощи кронштейна:



Пластиковые распределительные лотки для оптоволоконного кабеля: крепеж

L-кронштейн регулируемый

Назначение:

Предназначена для крепления лотков к крыше телекоммуникационных шкафов, а так же к другим поверхностям.

Состав комплекта:

L-образный профиль – 2 шт

металлический винт + гайка - 4 шт

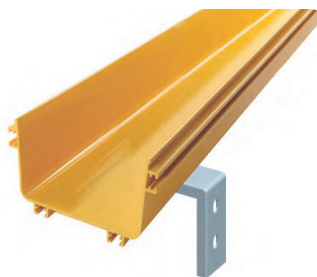
пластиковый винт + пластиковая гайка – 2 шт

LAN-OT150-HL	L- кронштейн регулируемый, для лотка шириной до 150 мм
LAN-OT300-HL	L- кронштейн регулируемый, для лотка шириной до 300 мм

Крепление лотка
120мм к L-кронштейну:



Вариант использования
части комплекта для поддержки лотка:



Рама опорная

Назначение:

Предназначена для крепления всех типов лотков к крыше телекоммуникационных шкафов.

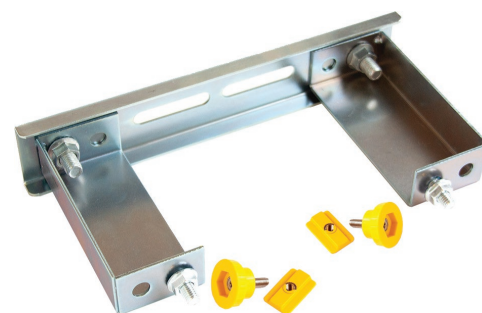
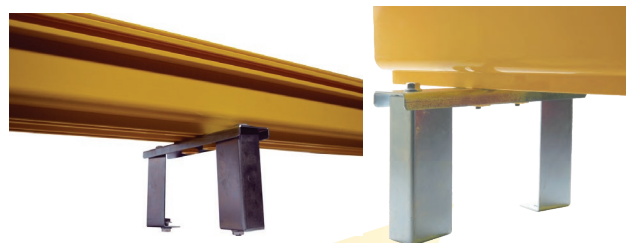
Состав комплекта:

рама опорная – 1 шт

пластиковый винт + пластиковая гайка – 2 шт

LAN-OT120-HF	Рама опорная для оптического лотка 120 мм
LAN-OT240-HF	Рама опорная для оптического лотка 240 мм

Крепление лотка 120мм к монтажной раме:



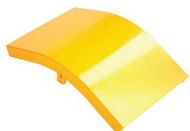
Крышки к кабельным каналам и аксессуарам.



LAN-OT100x120-CVR	Крышка прямой секция оптического лотка, 100x120 мм, 2 метра, желтая
LAN-OT100x240-CVR	Крышка прямой секция оптического лотка, 100x240 мм, 2 метра, желтая
LAN-OT100x360-CVR	Крышка прямой секция оптического лотка, 100x360 мм, 2 метра, желтая



LAN-OT120-HC90C	Крышка горизонтального поворота 90° оптического лотка 120 мм, желтая
LAN-OT240-HC90C	Крышка горизонтального поворота 90° оптического лотка 240 мм, желтая
LAN-OT360-HC90C	Крышка горизонтального поворота 90° оптического лотка 360 мм, желтая



LAN-OT120-EC45C	Крышка внешнего изгиба 45° оптического лотка 120 мм, желтая
LAN-OT240-EC45C	Крышка внешнего изгиба 45° оптического лотка 240 мм, желтая
LAN-OT360-EC45C	Крышка внешнего изгиба 45° оптического лотка 360 мм, желтая



LAN-OT120-IC45C	Крышка внутреннего изгиба 45° оптического лотка 120 мм, желтая
LAN-OT240-IC45C	Крышка внутреннего изгиба 45° оптического лотка 240 мм, желтая
LAN-OT360-IC45C	Крышка внутреннего изгиба 45° оптического лотка 360 мм, желтая



LAN-OT120-ETC	Крышка Т-соединителя оптического лотка 120 мм, желтая
LAN-OT240-ETC	Крышка Т-соединителя оптического лотка 240 мм, желтая
LAN-OT360-ETC	Крышка Т-соединителя оптического лотка 360 мм, желтая



LAN-OT120-XTC	Крышка Х-соединителя оптического лотка 120 мм, желтая
LAN-OT240-XTC	Крышка Х-соединителя оптического лотка 240 мм, желтая
LAN-OT360-XTC	Крышка Х-соединителя оптического лотка 360 мм, желтая



LAN-OT240-HT120C	Крышка горизонтального отвода с лотка 240 мм на лоток 120 мм, желтая
------------------	--



LAN-OT240-RD120C	Крышка горизонтального перехода с лотка 240 мм на лоток 120 мм, желтая
LAN-OT360-RD240C	Крышка горизонтального перехода с лотка 360 мм на лоток 240 мм, желтая

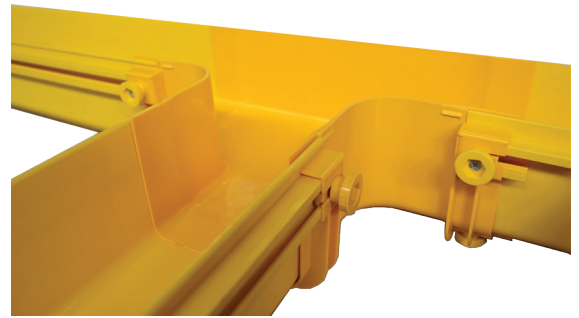
LAN-OT240-VT120C	Крышка вертикального отвода с лотка 240 мм на лоток 120 мм, желтая
------------------	--

Новые типы соединения аксессуаров и прямых секций

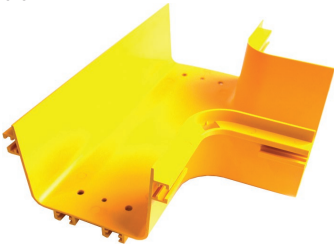
Аксессуары нового типа оснащены предустановленными соединителями. Таким образом, отпадает необходимость приобретать дополнительные прямые соединители для каждого места соединения аксессуара с прямой секцией лотка.

Чтобы было проще ориентироваться, в конце артикула таких элементов идет маркировка **NC** (например, LAN-OT120-ET/NC). В дальнейшем, такой тип креплений будет реализован на большинстве аксессуаров.

Практический пример (X-соединение)



Для соединения (лоток 120) потребуется:

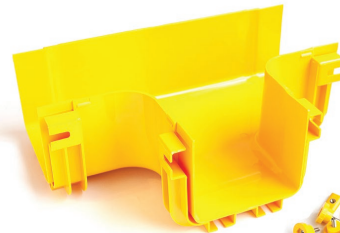


Т-соединитель
LAN-OT120-ET(1шт)



Соединитель
LAN-OT120-CN(3 шт)

Для соединения (лоток 120) потребуется:



Т-соединитель
LAN-OT120-ET/NC(1шт)



Аксессуары с предустановленными соединителями применимы для соединения с прямыми секциями. Соединение таких аксессуаров друг с другом возможно только с использованием отрезка прямой секции.

Пластиковые распределительные лотки для оптоволоконного кабеля: аксессуары (NC)

Горизонтальный поворот 90°

Назначение:

Организация поворота трассы в горизонтальной плоскости.
Соединение двух секций под углом 90°.

Состав комплекта:

поворотный элемент – 1 шт

пластиковый винт + пластиковая гайка – 8 шт



LAN-OT120-HC90/NC	Горизонтальный поворот 90° оптического лотка 120 мм, монтаж без соединителей, желтый
LAN-OT240-HC90/NC	Горизонтальный поворот 90° оптического лотка 240 мм, монтаж без соединителей, желтый

Пластиковые распределительные лотки для оптоволоконного кабеля: аксессуары (NC)

T – соединитель

Назначение:

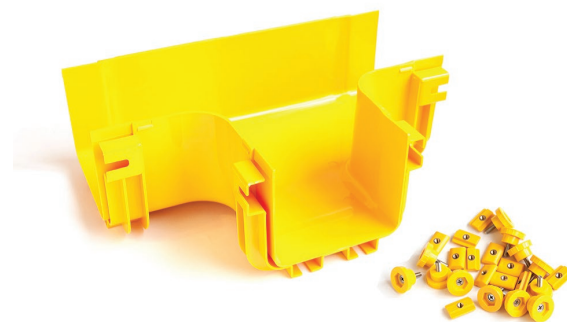
Организация T-образного ответвления трассы в горизонтальной плоскости. T-образное соединение секций лотков одинаковой ширины.

Состав комплекта:

поворотный элемент – 1 шт

пластиковый винт + пластиковая гайка – 12 шт

LAN-OT120-ET/NC	T-соединитель оптического лотка 120 мм, монтаж без соединителей, желтый
LAN-OT240-ET/NC	T-соединитель оптического лотка 240 мм, монтаж без соединителей, желтый



X – соединитель

Назначение:

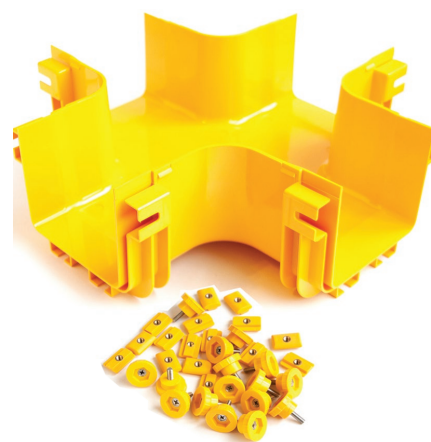
Организация X-образного ответвления трассы в горизонтальной плоскости. X-образное соединение секций лотков одинаковой ширины.

Состав комплекта:

поворотный элемент – 1 шт

пластиковый винт + пластиковая гайка – 16 шт

LAN-OT120-XT/NC	X-соединитель оптического лотка 120 мм, монтаж без соединителей, желтый
LAN-OT240-XT/NC	X-соединитель оптического лотка 240 мм, монтаж без соединителей, желтый



Пластиковые распределительные лотки для оптоволоконного кабеля: крепеж



Все аксессуары для соединения лотков снабжены необходимыми крепежными элементами. Потребность в дополнительном крепеже может понадобиться только в каких-либо нестандартных случаях, или если крепеж из комплекта был утерян.

LAN-OT-FIX-PS	Пластиковый винт
---------------	------------------



LAN-OT-FIX-PN	Пластиковая гайка
---------------	-------------------



Артикул	Описание	Стр.
Лотки:		
LAN-OT100x120	Прямая секция оптического лотка, 100x120 мм, 2 метра, желтая	3
LAN-OT100x240	Прямая секция оптического лотка, 100x240 мм, 2 метра, желтая	
LAN-OT100x360	Прямая секция оптического лотка, 100x360 мм, 2 метра, желтая	
Соединители:		
LAN-OT120-CN	Соединитель оптического лотка 120 мм, желтый	4
LAN-OT240-CN	Соединитель оптического лотка 240 мм, желтый	
LAN-OT360-CN	Соединитель оптического лотка 360 мм, желтый	
Повороты:		
LAN-OT120-НС90	Горизонтальный поворот 90° оптического лотка 120 мм, желтый	5
LAN-OT240-НС90	Горизонтальный поворот 90° оптического лотка 240 мм, желтый	
LAN-OT360-НС90	Горизонтальный поворот 90° оптического лотка 360 мм, желтый	
Изгибы:		
LAN-OT120-EC45	Внешний изгиб 45° оптического лотка 120 мм, желтый	5
LAN-OT240-EC45	Внешний изгиб 45° оптического лотка 240 мм, желтый	
LAN-OT360-EC45	Внешний изгиб 45° оптического лотка 360 мм, желтый	
LAN-OT120-IC45	Внутренний изгиб 45° оптического лотка 120 мм, желтый	6
LAN-OT240-IC45	Внутренний изгиб 45° оптического лотка 240 мм, желтый	
LAN-OT360-IC45	Внутренний изгиб 45° оптического лотка 360 мм, желтый	
LAN-OT120-IC45	Внутренний изгиб 45° оптического лотка 240 мм, желтый	6
LAN-OT240-IC45	Внутренний изгиб 45° оптического лотка 240 мм, желтый	
LAN-OT360-IC45	Внутренний изгиб 45° оптического лотка 360 мм, желтый	
T- и X-образные соединители:		
LAN-OT120-ET	T-соединитель оптического лотка 120 мм, желтый	6
LAN-OT240-ET	T-соединитель оптического лотка 240 мм, желтый	
LAN-OT360-ET	T-соединитель оптического лотка 360 мм, желтый	
LAN-OT120-XT	X-соединитель оптического лотка 120 мм, желтый	7
LAN-OT240-XT	X-соединитель оптического лотка 240 мм, желтый	
LAN-OT360-XT	X-соединитель оптического лотка 360 мм, желтый	
Отводы:		
LAN-OT240-НТ120	Горизонтальный отвод с лотка 240 мм на лоток 120 мм, желтый	7
LAN-OT240-ВТ120	Вертикальный отвод с лотка 240 мм на лоток 120 мм, желтый	8
Переходы:		
LAN-OT240-RD120	Горизонтальный переход с лотка 240 мм на лоток 120 мм, желтый	8
LAN-OT360-RD240	Горизонтальный переход с лотка 360 мм на лоток 240 мм, желтый	
Спуски:		
LAN-OT120-OS	Спуск кабельный под трубу, с крышкой для лотка 120 мм, желтый	9
LAN-OT120-OB	Спуск кабельный под лоток 120 мм с крышкой, желтый	
Накладки:		
LAN-OT120-TS	Торцевая накладка оптического лотка 120 мм, желтая	10
LAN-OT240-TS	Торцевая накладка оптического лотка 240 мм, желтая	
Заглушки:		
LAN-OT120-ND	Торцевая заглушка оптического лотка 120 мм, желтая	10
LAN-OT240-ND	Торцевая заглушка оптического лотка 240 мм, желтая	
LAN-OT360-ND	Торцевая заглушка оптического лотка 360 мм, желтая	
Гофротруба:		
LAN-OT-TUBE	Гофротруба 38 мм для кабельного спуска, с разрезом, желтая	10
Профиль:		
LAN-OT120-BAR	Профиль для монтажа оптического лотка 120 мм	11
LAN-OT240-BAR	Профиль для монтажа оптического лотка 240 мм	
LAN-OT360-BAR	Профиль для монтажа оптического лотка 360 мм	

Артикул	Описание	Стр.
Кронштейны:		
LAN-OT120-HS	Кронштейн для оптического лотка 120 мм	11
LAN-OT240-HS	Кронштейн для оптического лотка 240 мм	
LAN-OT360-HS	Кронштейн для оптического лотка 360 мм	
LAN-OT150-HL	L- кронштейн регулируемый, для лотка шириной до 150 мм	12
LAN-OT300-HL	L- кронштейн регулируемый, для лотка шириной до 300 мм	
Рамы:		
LAN-OT120-HF	Рама опорная для оптического лотка 120 мм	12
LAN-OT240-HF	Рама опорная для оптического лотка 240 мм	
Крышки:		
LAN-OT100x120-CVR	Крышка прямой секция оптического лотка, 100x120 мм, 2 метра, желтая	13
LAN-OT100x240-CVR	Крышка прямой секция оптического лотка, 100x240 мм, 2 метра, желтая	
LAN-OT100x360-CVR	Крышка прямой секция оптического лотка, 100x360 мм, 2 метра, желтая	
LAN-OT120-НС90С	Крышка горизонтального поворота 90° оптического лотка 120 мм, желтая	
LAN-OT240-НС90С	Крышка горизонтального поворота 90° оптического лотка 240 мм, желтая	
LAN-OT360-НС90С	Крышка горизонтального поворота 90° оптического лотка 360 мм, желтая	
LAN-OT120-EC45С	Крышка внешнего изгиба 45° оптического лотка 120 мм, желтая	
LAN-OT240-EC45С	Крышка внешнего изгиба 45° оптического лотка 240 мм, желтая	
LAN-OT240-EC45С	Крышка внешнего изгиба 45° оптического лотка 360 мм, желтая	
LAN-OT120-IC45С	Крышка внутреннего изгиба 45° оптического лотка 120 мм, желтая	
LAN-OT240-IC45С	Крышка внутреннего изгиба 45° оптического лотка 240 мм, желтая	
LAN-OT360-IC45С	Крышка внутреннего изгиба 45° оптического лотка 360 мм, желтая	
LAN-OT120-ETC	Крышка T-соединителя оптического лотка 120 мм, желтая	
LAN-OT240-ETC	Крышка T-соединителя оптического лотка 240 мм, желтая	
LAN-OT360-ETC	Крышка T-соединителя оптического лотка 360 мм, желтая	
LAN-OT120-ХТС	Крышка X-соединителя оптического лотка 120 мм, желтая	
LAN-OT240-ХТС	Крышка X-соединителя оптического лотка 240 мм, желтая	
LAN-OT360-ХТС	Крышка X-соединителя оптического лотка 360 мм, желтая	
LAN-OT240-НТ120С	Крышка горизонтального отвода с лотка 240 мм на лоток 120 мм, желтая	
LAN-OT240-RD120С	Крышка горизонтального перехода с лотка 240 мм на лоток 120 мм, желтая	
LAN-OT360-RD240С	Крышка горизонтального перехода с лотка 360 мм на лоток 240 мм, желтая	
LAN-OT240-ВТ120С	Крышка вертикального отвода с лотка 240 мм на лоток 120 мм, желтая	
Элементы монтажа без соединителей (МС):		
Повороты:		
LAN-OT120-НС90/МС	Горизонтальный поворот 90° оптического лотка 120 мм, монтаж без соединителей, желтый	14
LAN-OT240-НС90/МС	Горизонтальный поворот 90° оптического лотка 240 мм, монтаж без соединителей, желтый	
T- и X-образные соединители:		
LAN-OT120-ET/МС	T-соединитель оптического лотка 120 мм, монтаж без соединителей, желтый	15
LAN-OT240-ET/МС	T-соединитель оптического лотка 240 мм, монтаж без соединителей, желтый	
LAN-OT120-XT/МС	X-соединитель оптического лотка 120 мм, монтаж без соединителей, желтый	
LAN-OT240-XT/МС	X-соединитель оптического лотка 240 мм, монтаж без соединителей, желтый	
Крепёж:		
LAN-OT-FIX-PS	Пластиковый винт	15
LAN-OT-FIX-PN	Пластиковая гайка	